



**КОМИТЕТ ИМУЩЕСТВЕННЫХ ОТНОШЕНИЙ
АДМИНИСТРАЦИИ ПЕРМСКОГО МУНИЦИПАЛЬНОГО ОКРУГА**

РЕШЕНИЕ
о размещении объектов № 1748

Пермский край
Пермский округ

28.06.2024

Комитет имущественных отношений администрации Пермского муниципального округа разрешает Публичному акционерному обществу «Россети Урал» (ИНН 6671163413, ОГРН 1056604000970, почтовый адрес: 620026, г. Екатеринбург, ул. Мамина Сибиряка, д. 140)

размещение объекта: «Строительство участка ВЛ 0,4 кВ от ближайшей опоры ВЛ 0,4 кВ от ТП-6245, установка оборудования учета э/э на опоре ВЛ 0,4 кВ для электроснабжения конюшни по адресу: Пермский край, Пермский район, п. Горный, ГСК ГТ Горновский-1 (кад. номер зем. участка 59:32:0380001:2962)»

на землях государственная собственность на которые не разграничена.

на срок бессрочно

Местоположение: Российская Федерация, Пермский край, Пермский муниципальный округ, п. Горный.

Приложение: схема предполагаемых к использованию земель или земельных участков.

Особые условия использования:

1) При установке опор электросетевого хозяйства учесть параметры ширины проезда улично-дорожной сети, во избежание сужения полосы отвода дороги. Установить опоры на расстоянии не более 2 метров от границ земельного участка.

2) При условии получения разрешения на производство земляных работ.

Заместитель председателя комитета

(подпись, печать)



М.В. Королева

Заявитель



А.М. Казанцева

Инв. №: 191-2/24 от 26/01/2024

СХЕМА**предполагаемых к использованию земель или части земельного участка**

Объект: Строительство участка ВЛ 0,4 кВ от ближайшей опоры ВЛ 0,4 кВ от ТП-6245, установка оборудования учета 9/9 на опоре ВЛ 0,4 кВ для электроснабжения конюшни по адресу: Пермский край, Пермский район, п. Горный, ГСК ГТ Горновский-1 (кад. номер зем. участка 59:32:0380001:2962)

Местоположение: Российская Федерация, Пермский край, Пермский муниципальный округ, п. Горный

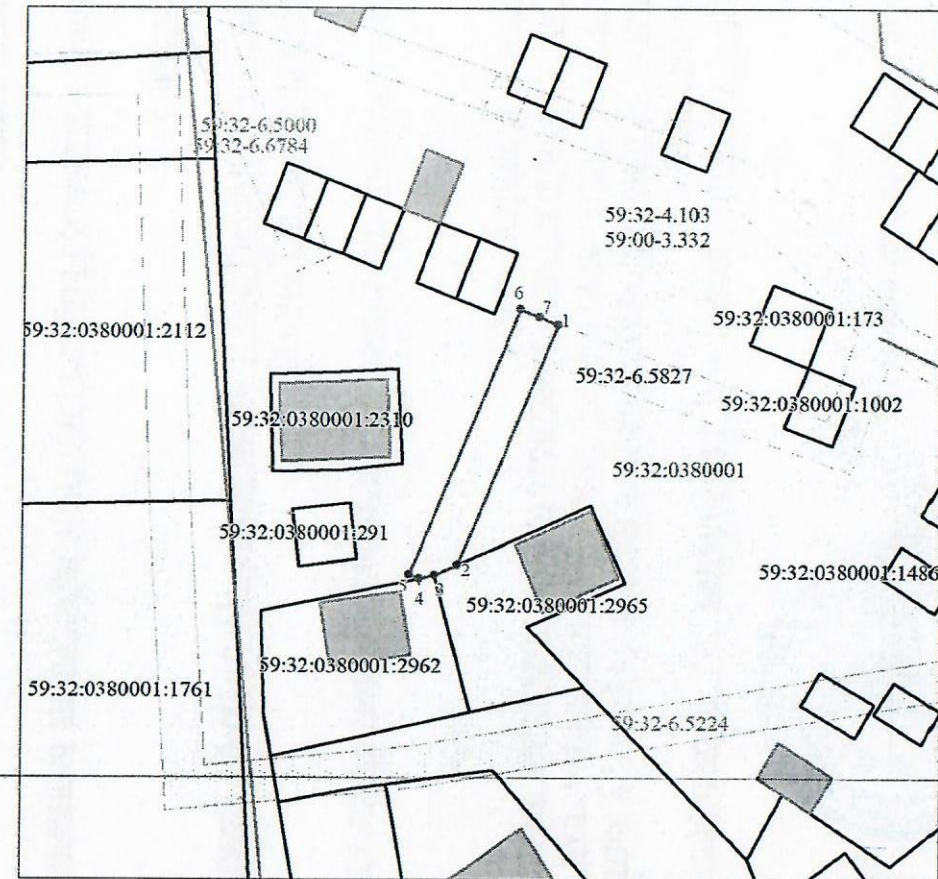
Площадь земель или части земельного участка: **108 кв.м.**

Категория земель: земли населенных пунктов

Вид разрешенного использования (при наличии): -

Обозначение характерных точек границ	Координаты, м	
	X	Y
1	2	3
1	504932.92	2236528.47
2	504909.64	2236518.79
3	504908.61	2236516.52
4	504908.29	2236515.00
5	504908.68	2236514.07
6	504934.45	2236524.78
7	504933.69	2236526.63
1	504932.92	2236528.47

Система координат: МСК-59 (зона2)



Масштаб 1:500

Описание границ смежных землепользователей:

От т4 до т2 – земли, свободные от прав третьих лиц

От т2 до т3 – земельный участок 59:32:0380001:2965

От т3 до т4 – земельный участок 59:32:0380001:2962

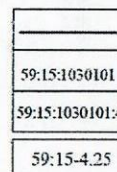
Условные обозначения:

Граница испрашиваемого земельного участка (части земельного участка)

Граница существующих земельных участков, учтенных в ЕГРН

Граница охранной зоны

Граница существующих объектов капитального строительства, учтенных в ЕГРН



Границы кадастрового квартала

Номер кадастрового квартала

Надписи кадастрового номера земельного участка

Обозначение муниципального образования, населенного пункта